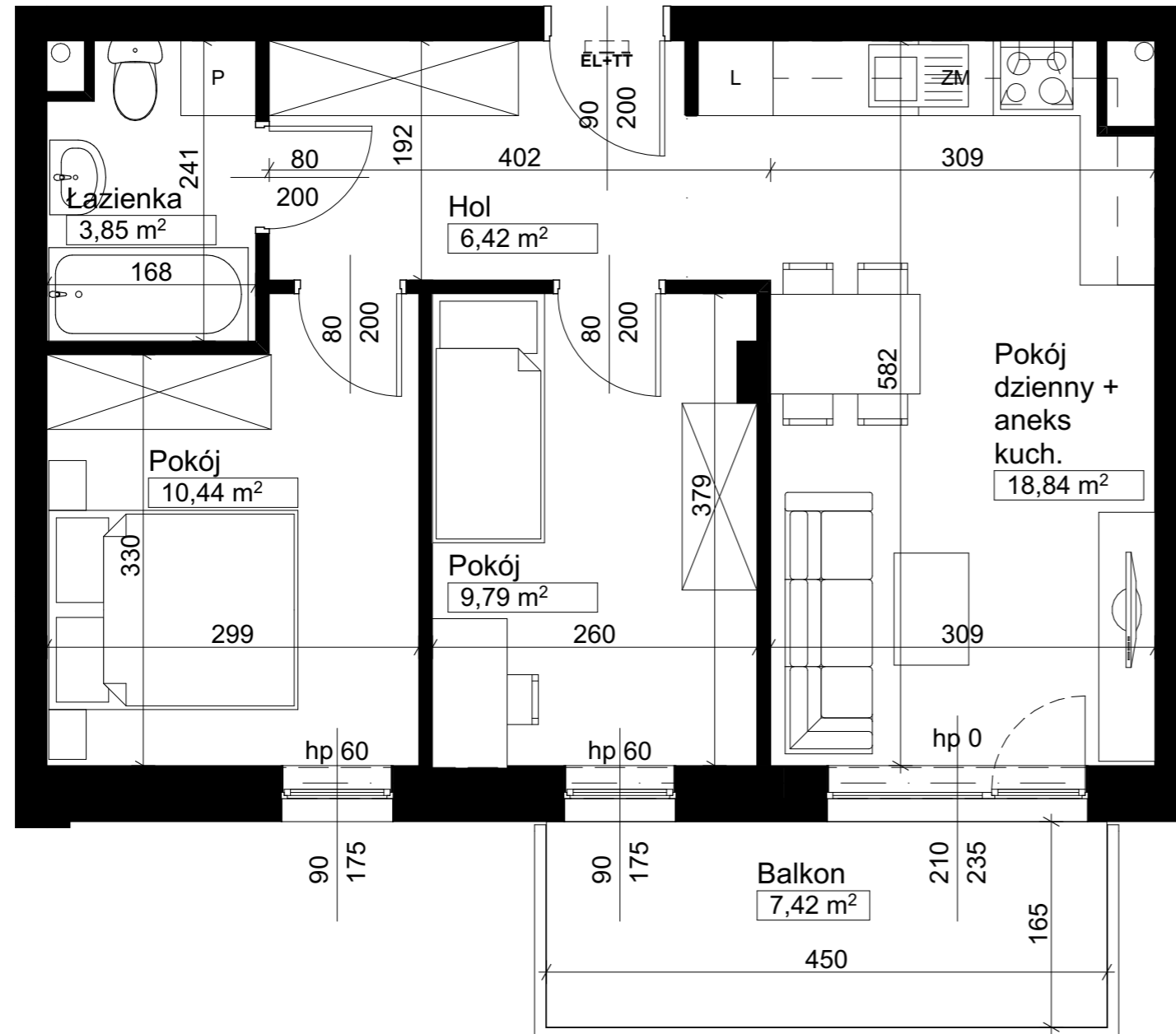
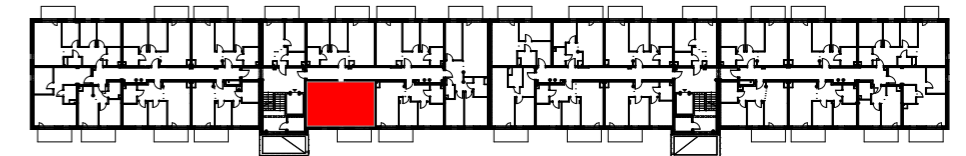


RZUT MIESZKANIA M52 (3. PIĘTRO)

Piotrków Trybunalski, ul. Hutnicza 3 BUDYNEK MIESZKALNY



LOKALIZACJA W BUDYNKU

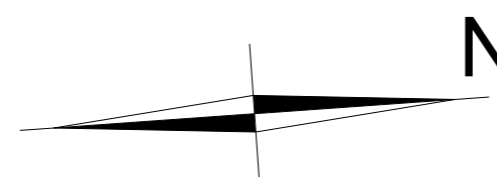


ZESTAWIENIE POWIERZCHNI MIESZKANIA:

POMIESZCZENIE	POWIERZCHNIA W M ²
Hol	6,42
Łazienka	3,85
Pokój	9,79
Pokój	10,44
Pokój dzienny + aneks kuch.	18,84
	49,34 m²

1. Wymiary pomieszczeń, lokalizacje przyborów sanitarnych itp. podano zgodnie z projektem budowlanym. Mogą wystąpić niewielkie różnice wymiarów i usytuowania elementów powstałe w trakcie realizacji prac budowlanych.
2. Powierzchnia użytkowa lokalu jest określona na podstawie normy PN-ISO 9836:2015.
3. Przedstawiona na rzucie aranżacja mieszkania oraz wizualizacja budynku mają charakter poglądowy i nie stanowią oferty w rozumieniu przepisów kodeksu cywilnego.

SKALA 1:50



www.lasal.pl
e-mail: mieszkania@ezbud.pl
tel. 609-700-656, 607-777-430