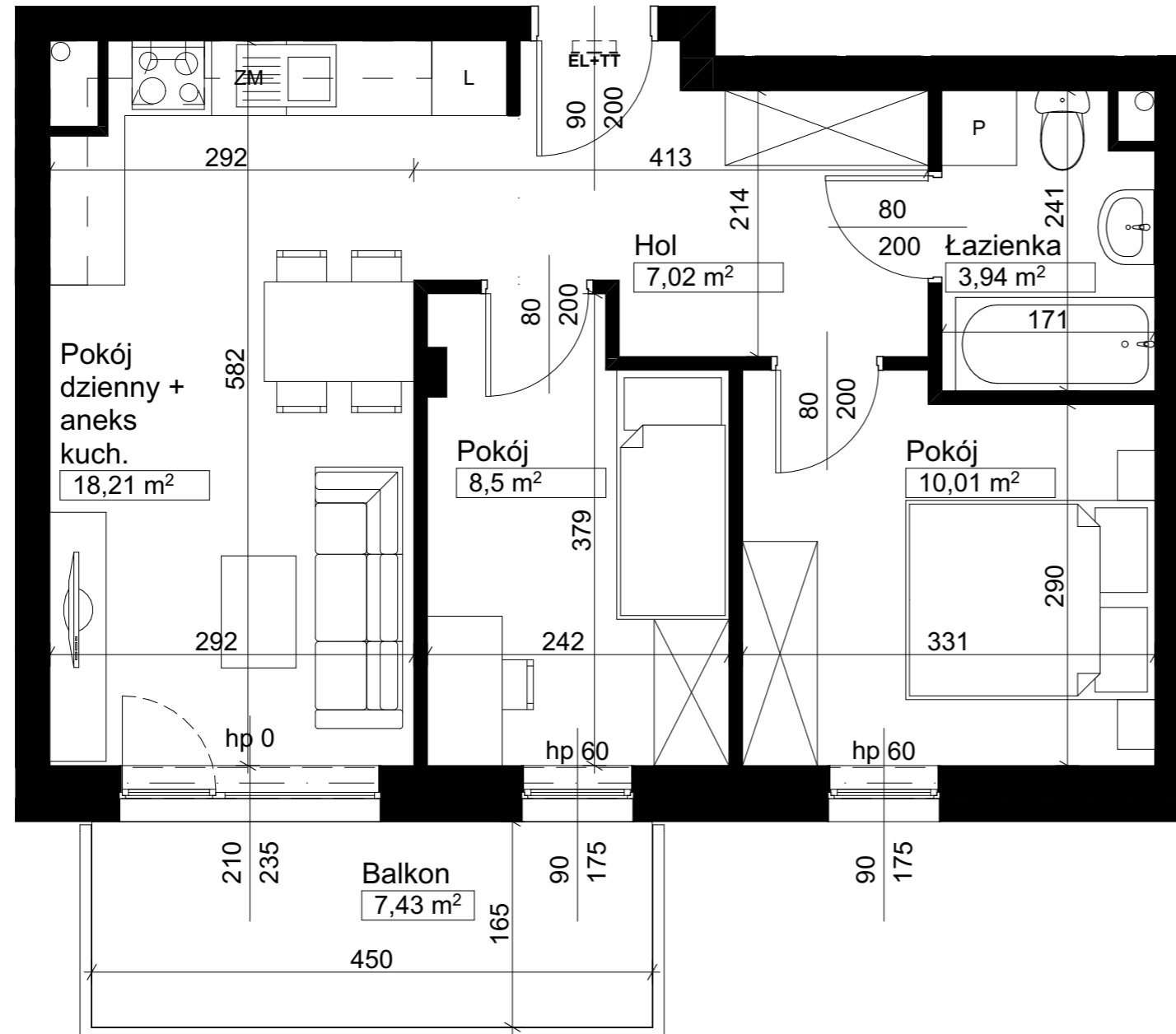
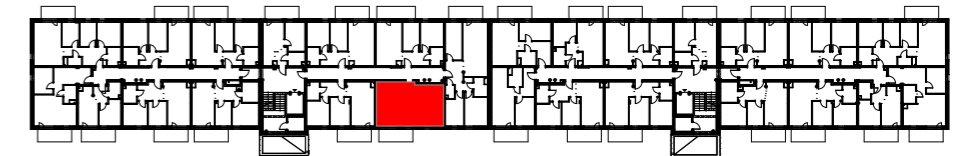


# RZUT MIESZKANIA M38 (2. PIĘTRO)

Piotrków Trybunalski, ul. Hutnicza 3  
BUDYNEK MIESZKALNY



LOKALIZACJA W BUDYNKU

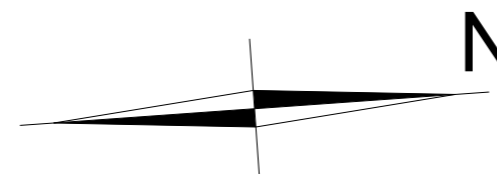


### ZESTAWIENIE POWIERZCHNI MIESZKANIA:

POMIESZCZENIE	POWIERZCHNIA W M <sup>2</sup>
Hol	7,02
Łazienka	3,94
Pokój	8,50
Pokój	10,01
Pokój dzienny + aneks kuch.	18,21
	<b>47,68 m<sup>2</sup></b>

1. Wymiary pomieszczeń, lokalizacje przyborów sanitarnych itp. podano zgodnie z projektem budowlanym. Mogą wystąpić niewielkie różnice wymiarów i usytuowania elementów powstałe w trakcie realizacji prac budowlanych.
2. Powierzchnia użytkowa lokalu jest określona na podstawie normy PN-ISO 9836:2015.
3. Przedstawiona na rzucie aranżacja mieszkania oraz wizualizacja budynku mają charakter poglądowy i nie stanowią oferty w rozumieniu przepisów kodeksu cywilnego.

SKALA 1:50



www.lasal.pl  
e-mail: mieszkania@ezbud.pl  
tel. 609-700-656, 607-777-430