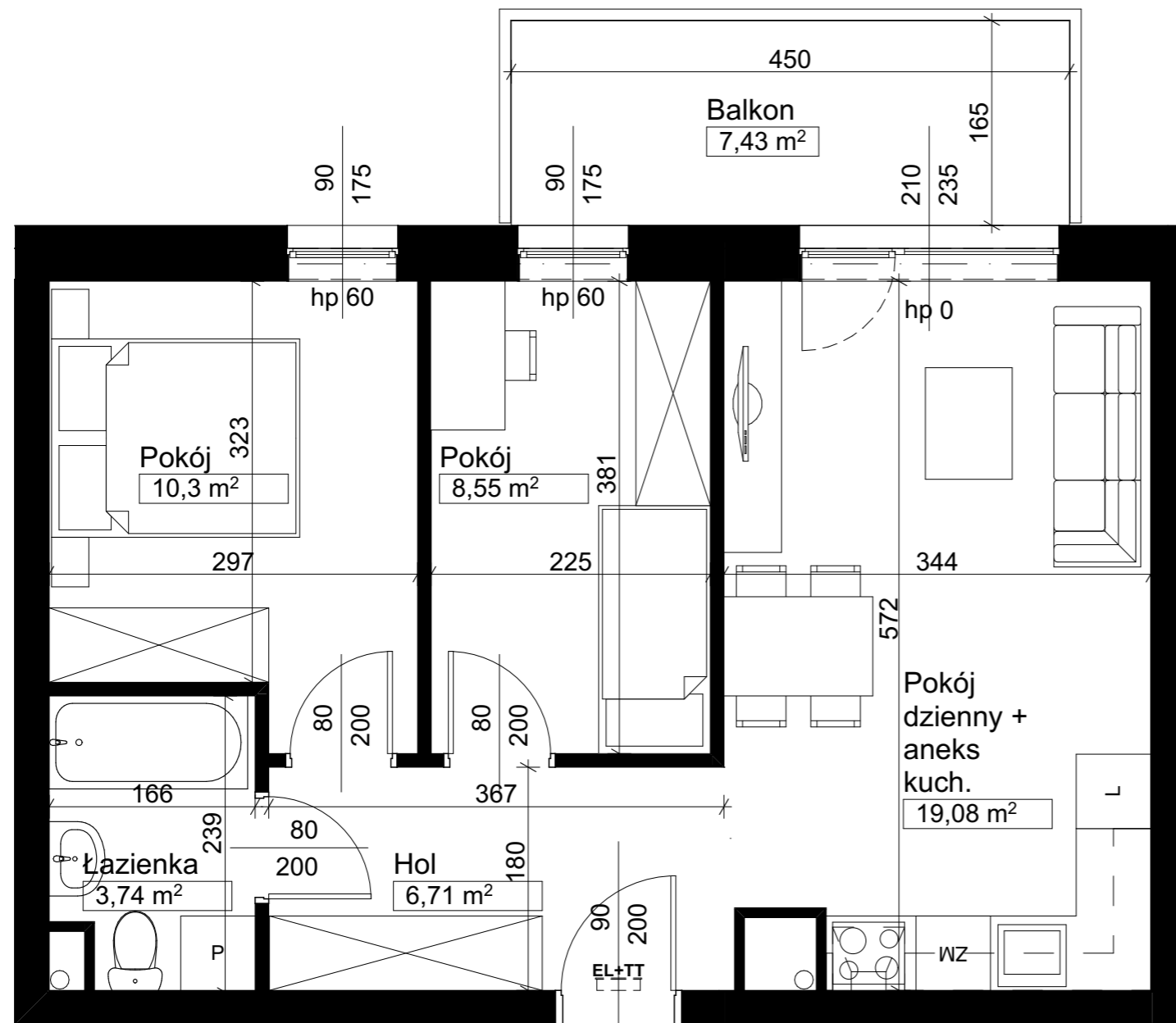
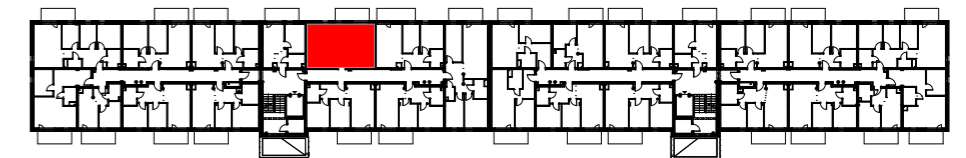


# RZUT MIESZKANIA M35 (2. PIĘTRO)

Piotrków Trybunalski, ul. Hutnicza 3  
BUDYNEK MIESZKALNY



LOKALIZACJA W BUDYNKU

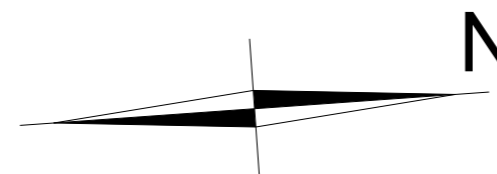


## ZESTAWIENIE POWIERZCHNI MIESZKANIA:

| POMIESZCZENIE               | POWIERZCHNIA W M <sup>2</sup> |
|-----------------------------|-------------------------------|
| Hol                         | 6,71                          |
| Łazienka                    | 3,74                          |
| Pokój                       | 8,55                          |
| Pokój                       | 10,30                         |
| Pokój dzienny + aneks kuch. | 19,08                         |
| <b>Suma</b>                 | <b>48,38 m<sup>2</sup></b>    |

1. Wymiary pomieszczeń, lokalizacje przyborów sanitarnych itp. podano zgodnie z projektem budowlanym. Mogą wystąpić niewielkie różnice wymiarów i usytuowania elementów powstałe w trakcie realizacji prac budowlanych.
2. Powierzchnia użytkowa lokalu jest określona na podstawie normy PN-ISO 9836:2015.
3. Przedstawiona na rzucie aranżacja mieszkania oraz wizualizacja budynku mają charakter poglądowy i nie stanowią oferty w rozumieniu przepisów kodeksu cywilnego.

SKALA 1:50



www.lasal.pl  
e-mail: mieszkania@ezbud.pl  
tel. 609-700-656, 607-777-430