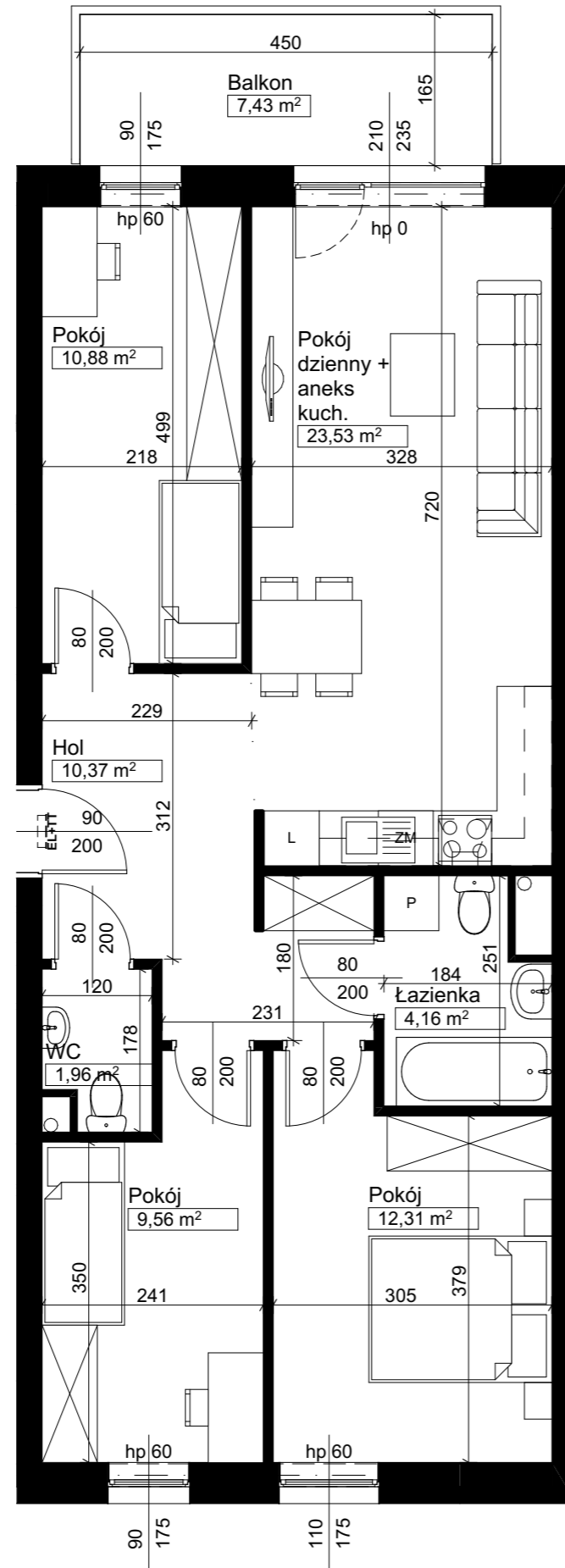
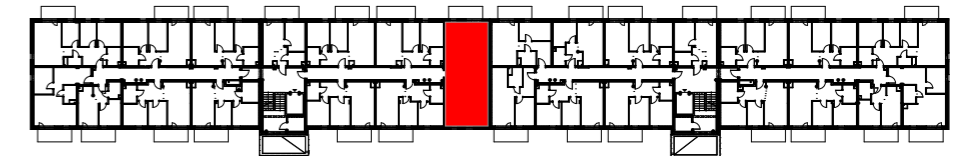


RZUT MIESZKANIA M24 (1. PIĘTRO)

Piotrków Trybunalski, ul. Hutnicza 3 BUDYNEK MIESZKALNY



LOKALIZACJA W BUDYNKU

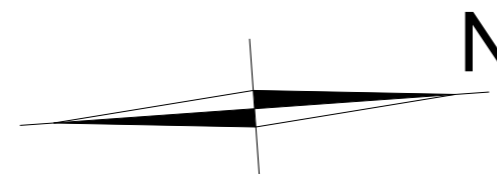


ZESTAWIENIE POWIERZCHNI MIESZKANIA:

POMIESZCZENIE	POWIERZCHNIA W M ²
Hol	10,37
Łazienka	4,16
Pokój	9,56
Pokój	10,88
Pokój	12,31
Pokój dzienny + aneks kuch.	23,53
WC	1,96
	72,77 m²

1. Wymiary pomieszczeń, lokalizacje przyborów sanitarnych itp. podano zgodnie z projektem budowlanym. Mogą wystąpić niewielkie różnice wymiarów i usytuowania elementów powstałe w trakcie realizacji prac budowlanych.
2. Powierzchnia użytkowa lokalu jest określona na podstawie normy PN-ISO 9836:2015.
3. Przedstawiona na rzucie aranżacja mieszkania oraz wizualizacja budynku mają charakter poglądowy i nie stanowią oferty w rozumieniu przepisów kodeksu cywilnego.

SKALA 1:100



www.lasal.pl
e-mail: mieszkania@ezbud.pl
tel. 609-700-656, 607-777-430