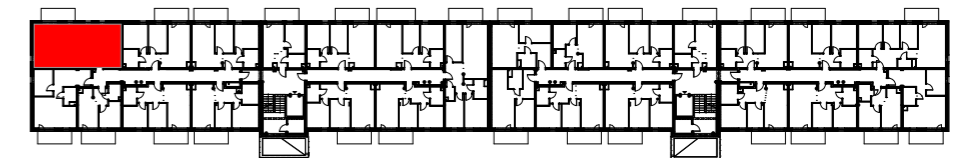


RZUT MIESZKANIA M18 (1. PIĘTRO)

Piotrków Trybunalski, ul. Hutnicza 3
BUDYNEK MIESZKALNY



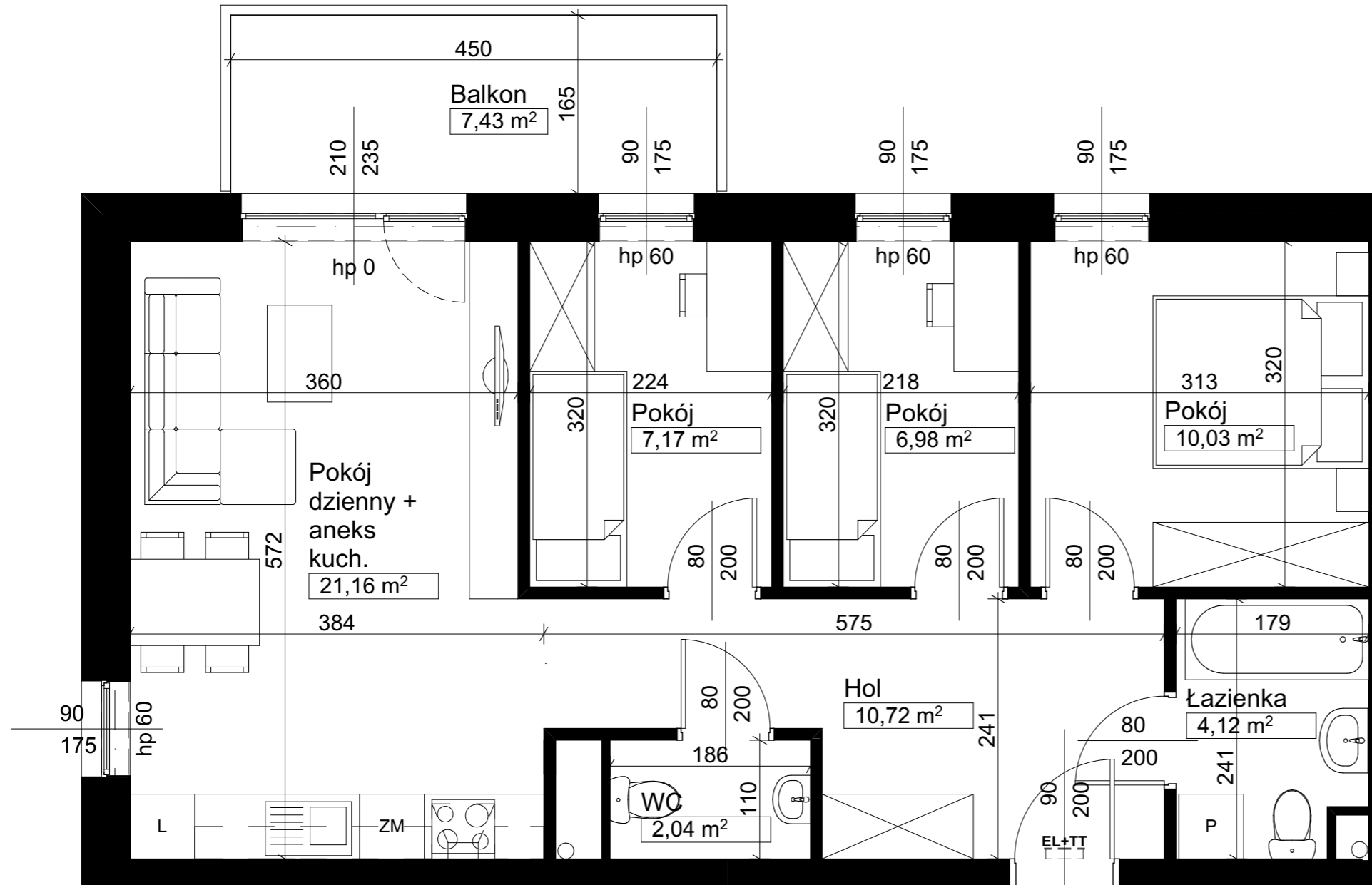
LOKALIZACJA W BUDYNKU



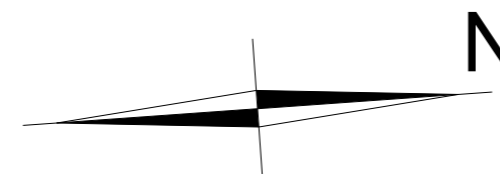
ZESTAWIENIE POWIERZCHNI MIESZKANIA:

POMIESZCZENIE	POWIERZCHNIA W M ²
Hol	10,72
Łazienka	4,12
Pokój	6,98
Pokój	7,17
Pokój	10,03
Pokój dzienny + aneks kuch.	21,16
WC	2,04
RAZEM	62,22 m²

- Wymiary pomieszczeń, lokalizacje przyborów sanitarnych itp. podano zgodnie z projektem budowlanym. Mogą wystąpić niewielkie różnice wymiarów i usytuowania elementów powstałe w trakcie realizacji prac budowlanych.
- Powierzchnia użytkowa lokalu jest określona na podstawie normy PN-ISO 9836:2015.
- Przedstawiona na rzucie aranżacja mieszkania oraz wizualizacja budynku mają charakter poglądowy i nie stanowią oferty w rozumieniu przepisów kodeksu cywilnego.



SKALA 1:50



www.lasal.pl
e-mail: mieszkania@ezbud.pl
tel. 609-700-656, 607-777-430