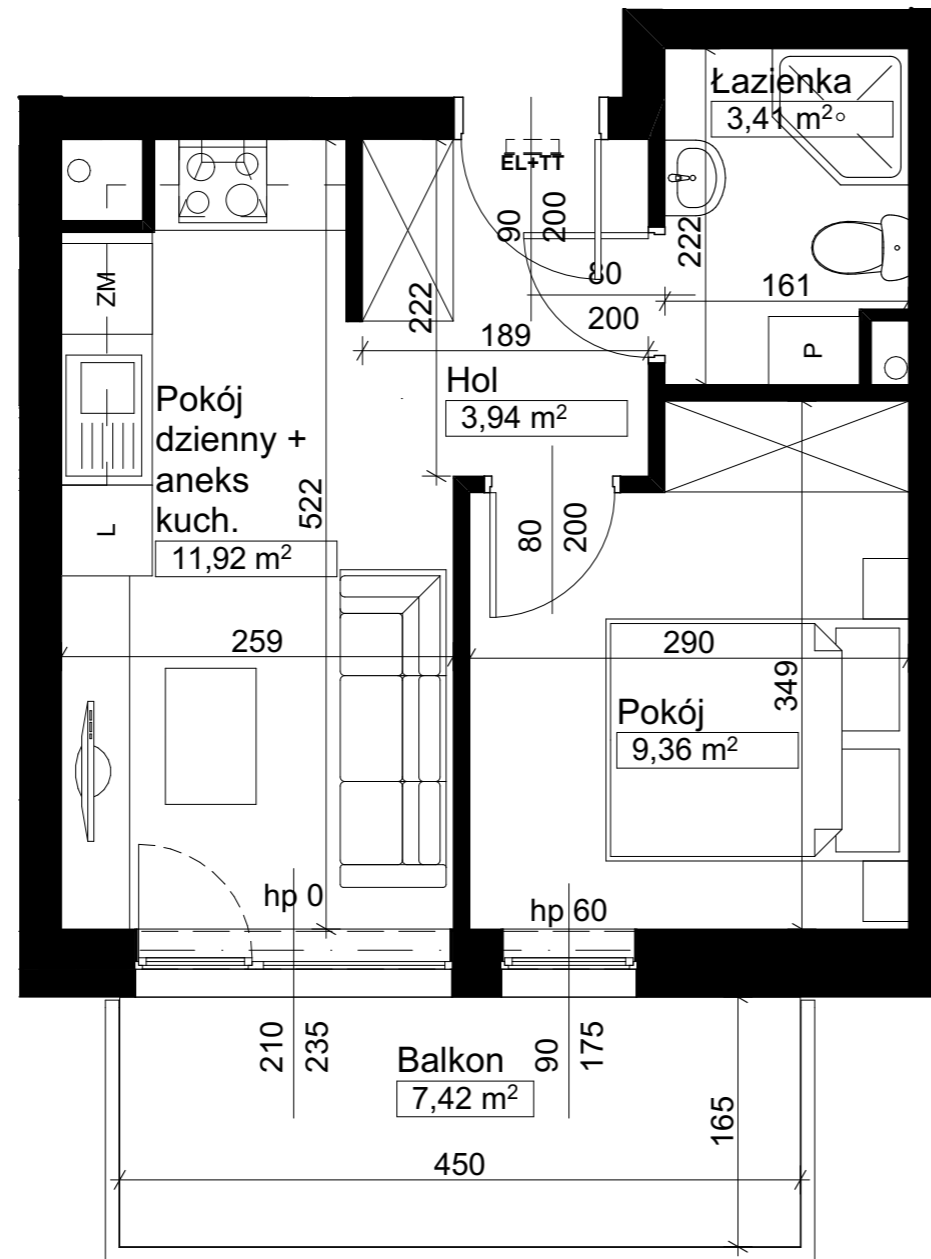
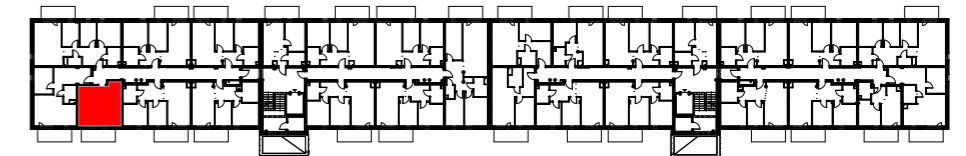


RZUT MIESZKANIA M16 (1. PIĘTRO)

Piotrków Trybunalski, ul. Hutnicza 3
BUDYNEK MIESZKALNY



LOKALIZACJA W BUDYNKU

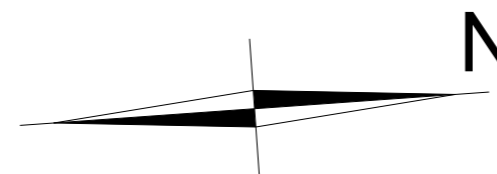


ZESTAWIENIE POWIERZCHNI MIESZKANIA:

POMIESZCZENIE	POWIERZCHNIA W M ²
Hol	3,94
Łazienka	3,41
Pokój	9,36
Pokój dzienny + aneks kuch.	11,92
	28,63 m²

1. Wymiary pomieszczeń, lokalizacje przyborów sanitarnych itp. podano zgodnie z projektem budowlanym. Mogą wystąpić niewielkie różnice wymiarów i usytuowania elementów powstałe w trakcie realizacji prac budowlanych.
2. Powierzchnia użytkowa lokalu jest określona na podstawie normy PN-ISO 9836:2015.
3. Przedstawiona na rzucie aranżacja mieszkania oraz wizualizacja budynku mają charakter poglądowy i nie stanowią oferty w rozumieniu przepisów kodeksu cywilnego.

SKALA 1:50



www.lasal.pl
e-mail: mieszkania@ezbud.pl
tel. 609-700-656, 607-777-430